



## LUDZIE MÓWIĄ

77 44 32 620

**BEZPIECZEŃSTWO > Wyjazd w lewo w kierunku centrum ze stacji Orlen przy ul. Krapkowickiej jest bardzo niebezpieczny - mówi nasz Czytelnik. - Nie widać, czy coś nadjeżdża z przeciwka, bo utrudniają to rosnące tam topole. Nie chodzi mi, żeby wycinać drzewa, ale znaleźć inne rozwiązanie - dodaje kierowca.**

**DRUGI > Zawsze ganimy naszych drogowców, a pan Mariusz chciałby im podziękować. - Wszystkie drogi krajowe, którymi jeździłem w czasie świąt, były bardzo dobrze utrzymane, mimo że ciągle padał śnieg. Tak powinno być zawsze - twierdzi Czytelnik.**

**CHODNIKI > Każdy zarządca ma obowiązek dbać o chodnik koło swojej posesji. - Wiem, że były święta, ale większość chodników w Opolu była bardzo oblodzona i nikt się nimi nie zajmował. O mało nie złamałem nogi w okolicy pl. Kopernika - mówi pan Tadeusz.**

**CHULIGANI > Ktoś wyrwał kosz na śmieci przy ul. Strzelców Bytomskich w Opolu. Mieszkańcy mówią, że to się stało nie pierwszy raz i apelują do odpowiednich służb o czujność.**

ANNA GRUDZKA  
Dyżurujemy od 16 do 18, tel. 77 44 32 620.

# Śnieg może zabić

**INTERWENCJA.** Mieszkańcy Kędzierzyna-Koźła skarżą się, że topniejący śnieg spada z dachów wprost na głowy przechodniów. Był już jeden groźny wypadek.

Spacerowałam al. Jana Pawła II, gdy nagle poczułam silne uderzenie w plecy. Myślałam, że ktoś na mnie skoczył. Dopiero po chwili zorientowałam się, że spadła na mnie wielka czapa mokrego śniegu, która po prostu zsunęła się z dachu - opowiada Marta Kołodziej, mieszkanka Kędzierzyna-Koźła, która zadzwoniła w tej sprawie do naszej redakcji.

Mniej szczęścia miał 28-letni mieszkaniec miasta, na którego w czwartek spadł śnieg z dachu jednej z kamienic na ul. Damrota. Jak poinformował Artur Sielski, rzecznik prasowy kędzierzyńsko-kozielskiej policji, ofiara trafiła do szpitala z ogólnymi potłuczeniami tułowia i ranami głowy. Męż-



Spacerowanie wzdłuż kamienic, na dachach których zalega śnieg i wiszą sople lodu, może być niebezpieczne.

czyźnie trzeba było też założyć kołnierz ortopedyczny.

Policja bada teraz sprawę i jeśli okaże się, że wskutek nieodsnieżenia dachu dosz-

ło do nieumyślnego narażenia na utratę życia i zdrowia 28-latką, wszczęte zostanie śledztwo.

Do kilku podobnych wy-

padków doszło tuż przed świętami, kiedy temperatury wzrosły powyżej zera i zalegający na dachach śnieg zaczął się topić. Zarządcy budynków zapewniają, że odsnieżają dachy na bieżąco. O ile w domach z płaskimi dachami nie ma z tym problemu, o tyle w przedwojennych kamienicach ze skośnym pokryciem jest to skomplikowane i dużo bardziej kosztowne.

- Wynajęcie takiej ekipy to koszt powyżej 500 złotych za godzinę pracy - mówi Tomasz Cysterski, właściciel jednej z kamienic w centrum Kędzierzyna.

Za nieodsnieżenie dachu można dostać grzywnę, a nawet trafić do więzienia na rok.

TOMASZ KAPICA  
tkapica@nto.pl - 77 48 49 528



### Dziś

Masz problemy finansowe? Chcesz wziąć kredyt, ale nie wiesz, czy to dobry pomysł? Zapytaj naszego eksperta. Przy redakcyjnym telefonie dyżuruje Jakub T. Górecki, niezależny doradca finansowy.

Dzwoncie w godz. 9-10:  
77 44 32 566

### Jutro

Nie daj się oszukać pracodawcy, poznaj swoje prawa. Na Wasze telefony czeka Roman Zemanek, ekspert Państwowej Inspekcji Pracy w Opolu.

Dzwoncie w godz. 9-10:  
77 44 32 566



Tradycją już stało się, że holenderska firma APN z okazji świąt Bożego Narodzenia obdarowuje małych podopiecznych Domowego Hospicjum dla Dzieci w Opolu. Dyrektor opolskiego oddziału APN - Henryk Olsok osobiście przyniósł siedemnaście worków wypełnionych prezentami do siedziby fundacji i przekazał je na ręce prezesa fundacji dr. Rahima Saida. Każda paczka jest starannie przygotowana przez pracowników APN, którzy zrobili wcześniej rozeznanie, pytając, czego podopieczni DHD najbardziej potrzebują. Przez dwa lata dzieci otrzymywały ubranka, środki kosmetyczne, pampersy i zabawki. W imieniu naszych podopiecznych i ich rodziców chcemy bardzo serdecznie podziękować Agencji Pracy APN Polska za pamięć i stałe wsparcie.

Pracownicy Fundacji  
Domowego Hospicjum dla Dzieci w Opolu



## Krople do oczu można podać kotu po konsultacji z lekarzem

MARTA K.:  
- **Moja kotka mruży oczy. Czy mogę jej podać krople do oczu?**

- Rodzaj kropli, które podajemy do oczu, zależy od przyczyny choroby. Jeżeli mrużenie i ból powodują zamykanie powiek nastąpiły nagle, to przyczyną może być wnikięcie do oka ciała obcego. Natomiast jeśli stan zapalny rozwija się kilka dni, może być to spowodowane infekcją wirusową lub bakteryjną. W tej sytuacji należy skonsultować się z lekarzem, gdyż konieczne może być podanie znie-

czulenia w celu usunięcia ciała obcego lub wykonania dodatkowych badań, by ustalić przyczynę i sposób leczenia.

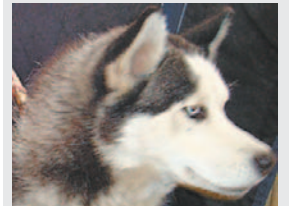
PAWEŁ Z OPOŁA:  
- **Mój pięciomiesięczny golden bez przerwy atakuje nogi gości, wykazując nadmierny popęd płciowy. Czy to normalne?**

- To częsty przypadek szybkiego dojrzewania i „burzy” hormonów męskich. Nieraz nadmierna aktywność jest związana z pobudzeniem części kory mózgowej, która odpowiada za zachowania rozrod-

STANISŁAW FIRLIK,  
lekarz weterynarii  
z Opoła



W okolicach Wójtowej Wsi zaginął piesek. Zrozpaczony właściciel czeka na informacje pod nr. tel. 608 736 544.



Młoda łagodna suczka husky szuka domu. W sprawie adopcji prosimy dzwonić pod nr tel. 505 019 773 lub 515 302 702.

JOTEL

## POŻYCZKI GOTÓWKOWE BEZ ZUS, US, BIK

pewność i zaufanie od 9 lat • najniższe roczne oprocentowanie • bez zaświadczeń z US i weryfikacji w BIK • na dowolny cel • pożyczki od 25 do 300 tys. złotych

Przykładowe tabele nr na okres do 30 lat\*

25 tys. zł	rata 155,27 zł
75 tys. zł	rata 465,80 zł
150 tys. zł	rata 931,60 zł
300 tys. zł	rata 1863,19 zł

z tel. stacjonarnych z tel. komórkowych  
INFOLINIE: 801 003 160 608 921 608\*\*

ZNAJDŹ SWÓJ ODDZIAŁ:

BIALYSTOK	85 6537060	ŁÓDŹ	42 6319370
BIELSKO BIAŁA	33 8164346	NOWY SĄCZ	18 4145353
BYDGOSZCZ	52 3455123	OLSZTYN	89 5321060
BYTOM	32 7876109	OPOLE	77 4022005
CZĘSTOCHOWA	34 3611475	PŁOCK	24 2623229
GDANSK	58 3074316	POZNAŃ	61 8352234
GLIWICE	32 2315611	RADOM	48 3623123
KALISZ	62 7671009	RZESZÓW	17 8621320
KATOWICE I	32 7826060	SŁUPSK	59 8485305
KATOWICE II	32 2000434	SZCZECIN	91 3594053
KIELCE	41 3434711	SWIDNICA	74 8519763
KRAKÓW I	12 4331035	TARNÓW	14 6277175
KRAKÓW II	12 4261081	WARSZAWA I	22 4203340
KROSNO	13 4251343	WARSZAWA II	22 5929460
LUBIN k/Wrocławia	76 8443302	WROCŁAW	71 7970370
LUBLIN	81 5323237	ZAMOŚĆ	84 6392720
ŁÓDŹ	86 2166111		

Reklama nie stanowi oferty handlowej w rozumieniu kodeksu cywilnego.  
\* BBSF dla przyjętych zasobów wynosi 7,08%  
\*\* koszt połączenia wg stawki operatora  
www.dobrapozyczka.com.pl